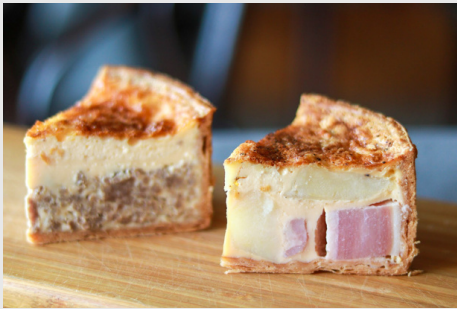


# FOOD TAKE OUT MENU

オードブル目安人数  
Sサイズ 2名  
Mサイズ 3~4名



キッシュ 550(594)  
ホール2200~



オードブルプレミアム  
S 4500(4860) M 6000(6480)  
\*写真はMサイズ



オードブルスタンダード  
S 3500(3780) M 5000(5400)



キッシュBOX S (唐揚げ)  
1100(1188)



キッシュBOX M (ポーク)  
1600 (1728)



フレンチデリBOX  
1000(1080)



唐揚げ弁当  
1000(1080)



愛媛今治からあげ  
「せんざんき」

5個 550(594)/10個 1100(1188)  
1個追加ごと +110(118)



トマトパスタ  
1200(1296)



クリームチーズ生春巻き  
エビ 1200(1296)  
ツナ 1000(1080)



フライセット  
1050(1134)



おかずセット  
800(864)

ライスコロッケ2個 300(324)